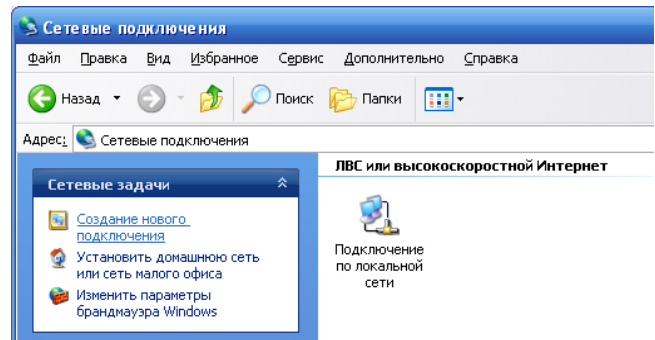
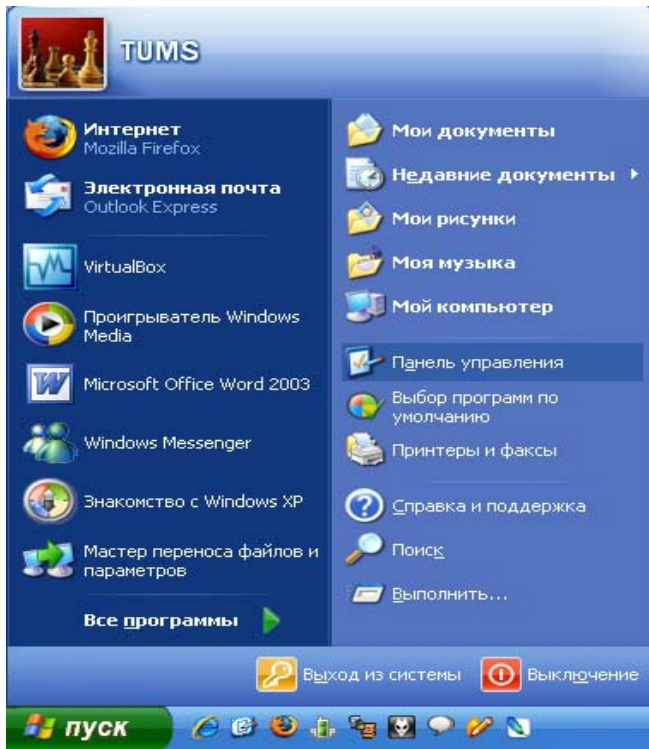


Создание PPPoE соединения для Windows XP.

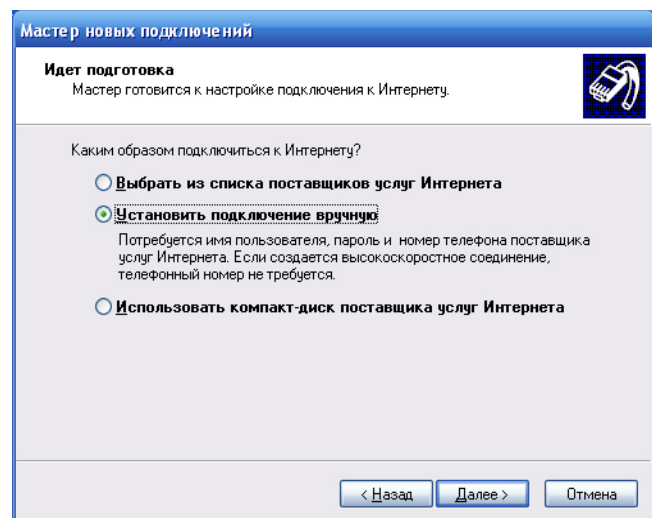
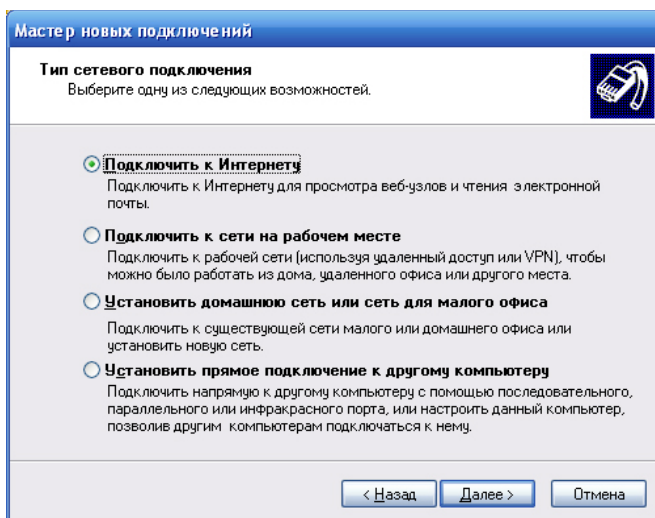
1. Нажмите «Пуск» -> «Настройка» -> «Панель управления» -> «Сетевые подключения».

2. Нажмите «Создание нового подключения», появится окно «Мастер новых подключений».



3. В окне выбора «Типа сетевого подключения» выберите «Подключить к Интернету» и нажмите «Далее».

4. В следующем окне выберите «Установить подключение вручную» и нажмите «Далее».



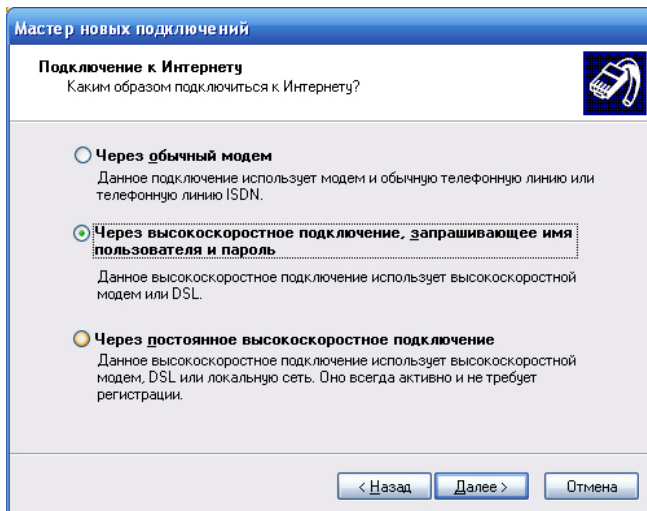
Почтовый адрес:

109125, г. Москва, ул. Васильцовский стан, д. 10к1
Тел/факс: (495) 988-60-10/(499) 742-92-21
www.iflat.ru, info@iflat.ru

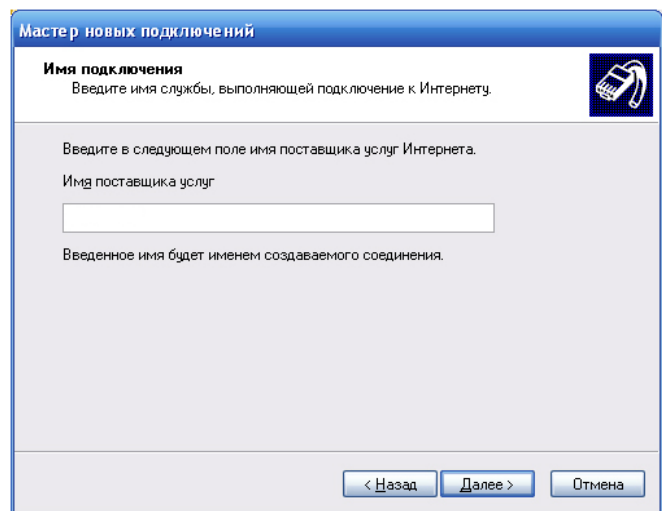
С нами всё очень просто!

ВАШ ИНТЕРНЕТ-ПРОВАЙДЕР

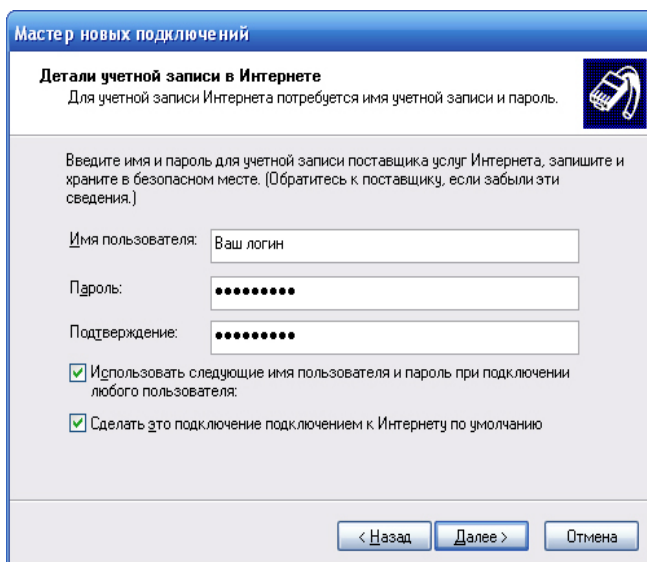
5. Выберите – «Подключение к Интернету» – «Через высокоскоростное подключение запрашивающее имя пользователя и пароль» и нажмите «Далее».



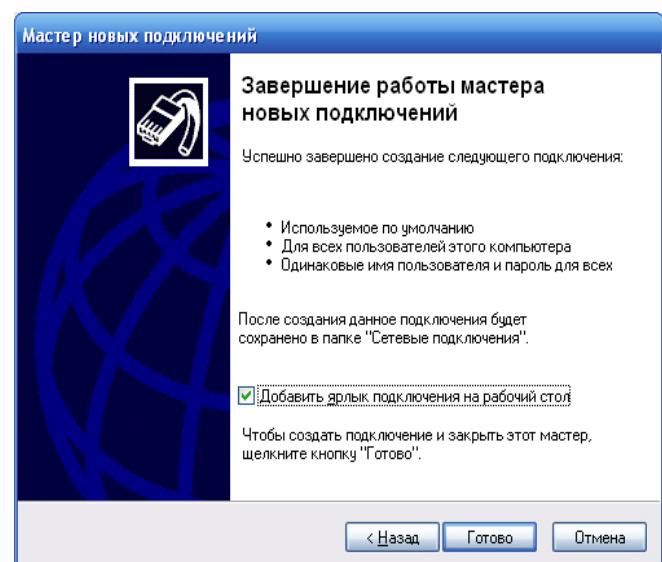
6. Далее Вам будет предложено ввести имя поставщика услуг. Введите «iFlat» и нажмите «Далее».



7. В следующем окне Вам необходимо ввести Ваш «Логин» и «Пароль». Узнать логин и пароль Вы можете в «Памятке абонента».

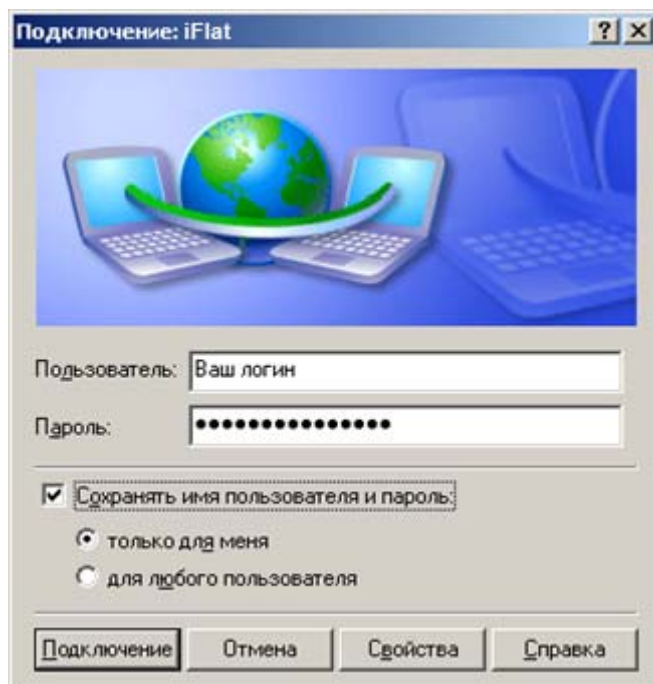


8. Появится окно «Подключение: iFlat». В нем Вам необходимо нажать кнопку «Подключиться».



Почтовый адрес:

109125, г. Москва, ул. Васильцовский стан, д. 10к1
Тел/факс: (495) 988-60-10/(499) 742-92-21
www.iflat.ru, info@iflat.ru



Почтовый адрес:

109125, г. Москва, ул. Васильцовский стан, д. 10к1
Тел/факс: (495) 988-60-10/(499) 742-92-21
www.iflat.ru, info@iflat.ru