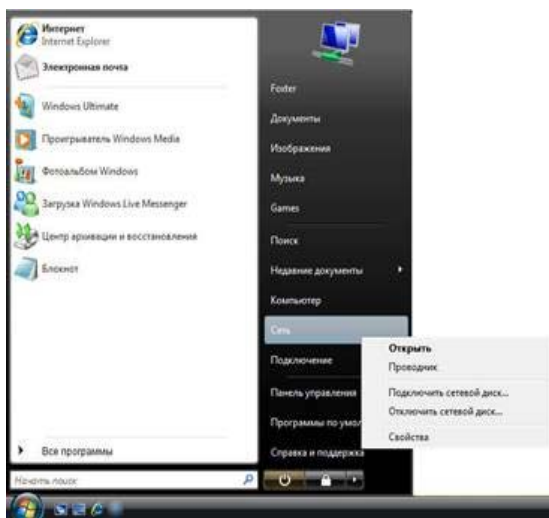
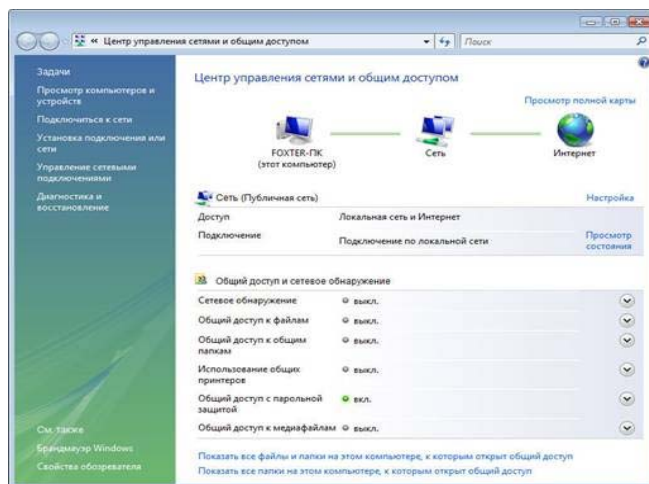


## Создание PPPoE соединения для Windows Vista.

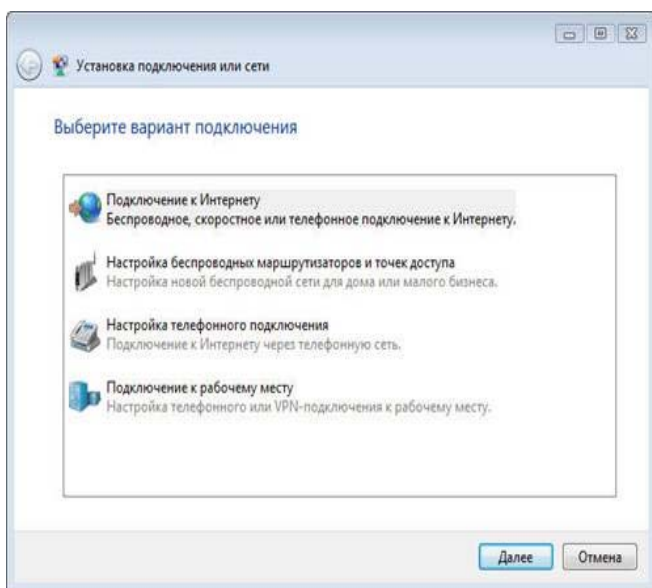
1. Нажимаем меню «Пуск», далее выбираем «Панель Управления».



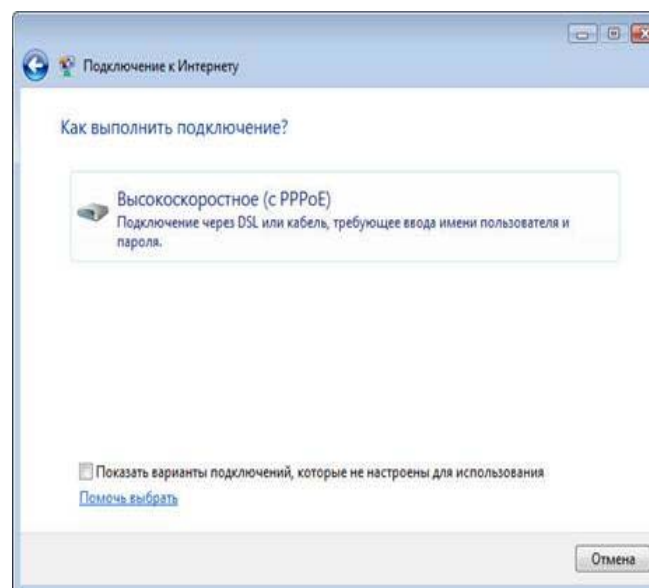
2. Для удобства в левом углу нажимаем «Классический вид» и выбираем «Центр управления сетями и общим доступом». Выбираем в левой колонке «Установка подключения или сети».



3. Выбираем «Подключение к Интернету», жмем «Далее».



4. Выбираем «Высокоскоростное (с PPPoE)».



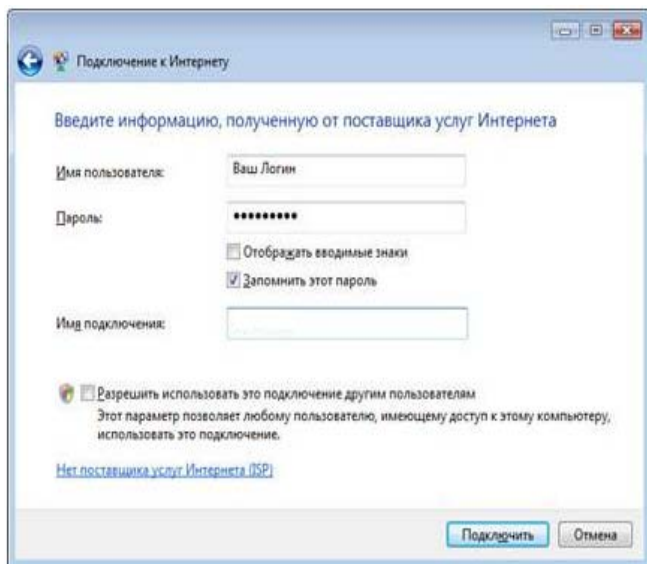
### Почтовый адрес:

109125, г. Москва, ул. Васильцовский стан, д. 10к1  
Тел/факс: (495) 988-60-10/(499) 742-92-21  
www.iflat.ru, info@iflat.ru

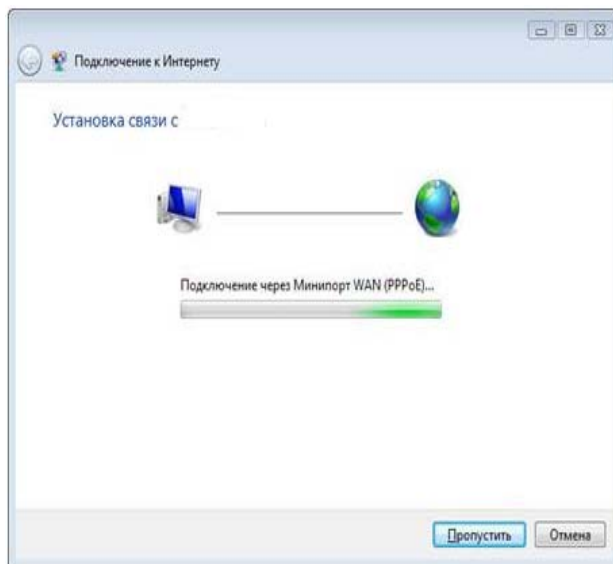
С нами всё очень просто!

**ВАШ ИНТЕРНЕТ-ПРОВАЙДЕР**

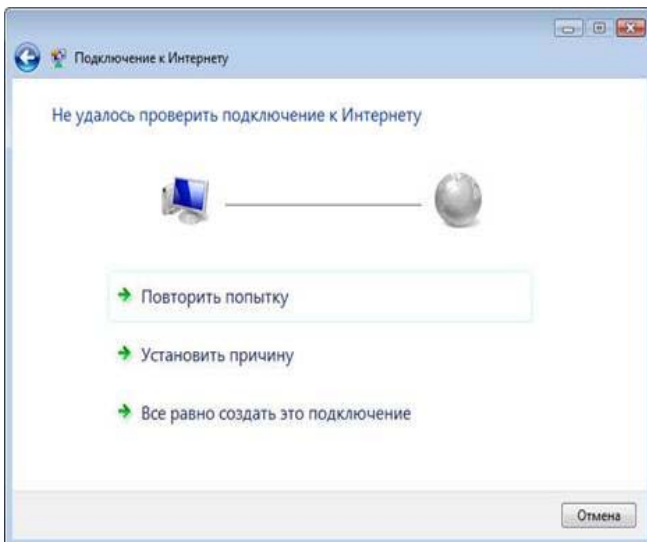
5. Заполняем графы «Логин», «Пароль», ставим галочку «Запомнить этот пароль», в имени подключения пишем «iFlat», жмем «Подключить».



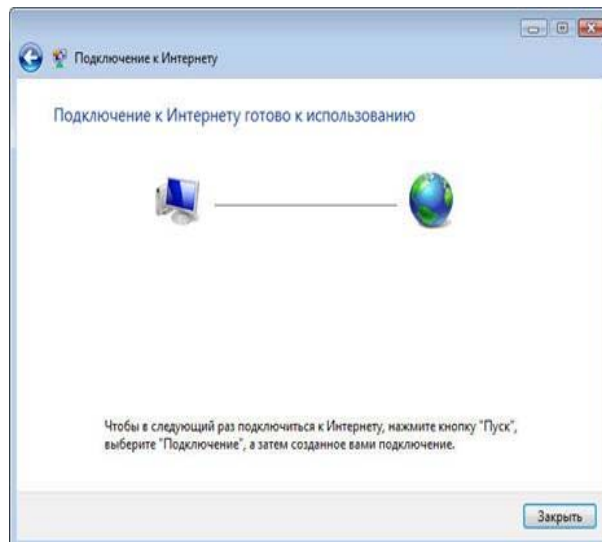
6. Жмем «Пропустить».



7. Жмем «Все равно создать подключение».



8. Жмем «Закреть».



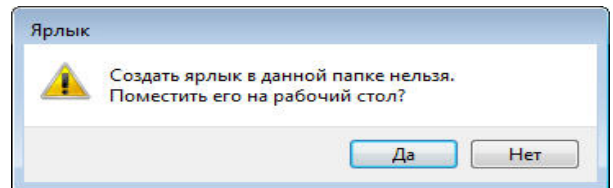
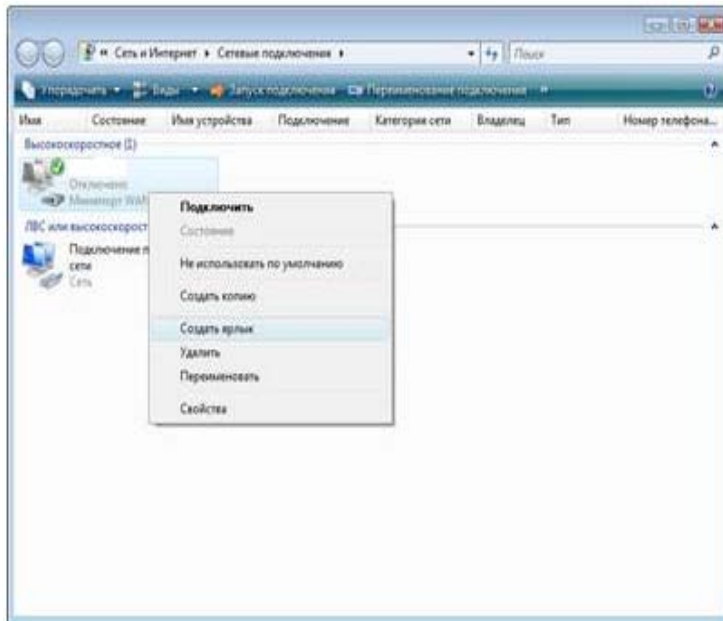
## Почтовый адрес:

109125, г. Москва, ул. Васильцовский стан, д. 10к1  
Тел/факс: (495) 988-60-10/(499) 742-92-21  
www.iflat.ru, info@iflat.ru

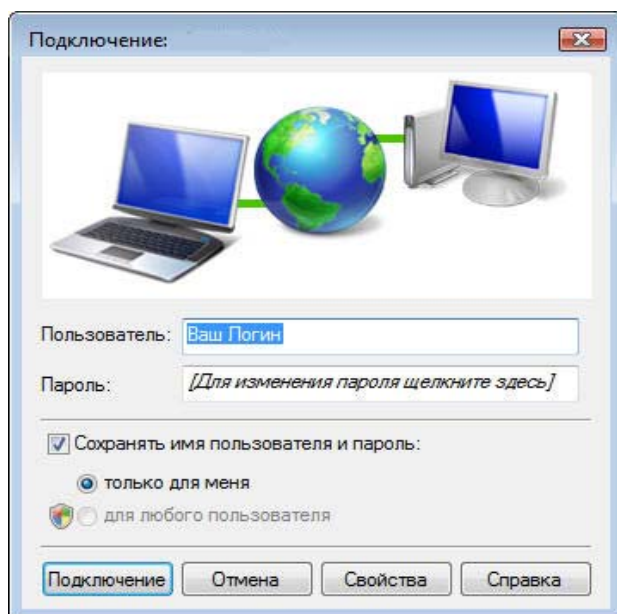
С нами всё очень просто!

**ВАШ ИНТЕРНЕТ-ПРОВАЙДЕР**

9. Возвращаемся к папке «Управление сетевыми подключениями», жмем правую кнопку на «Подключения iFlat» и выбираем «Создать Ярлык». На вопрос «Поместить его на рабочий стол?» жмем «ДА»



10. Два раза левой кнопкой мышки щелкаем на иконку «iFlat» и в появившемся окне жмем «Подключение».



#### Почтовый адрес:

109125, г. Москва, ул. Васильцовский стан, д. 10к1  
Тел/факс: (495) 988-60-10/(499) 742-92-21  
www.iflat.ru, info@iflat.ru